

## HAVUZ



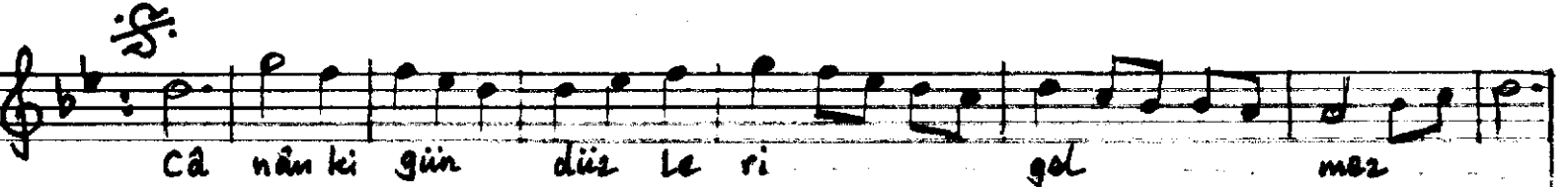
Aranagme



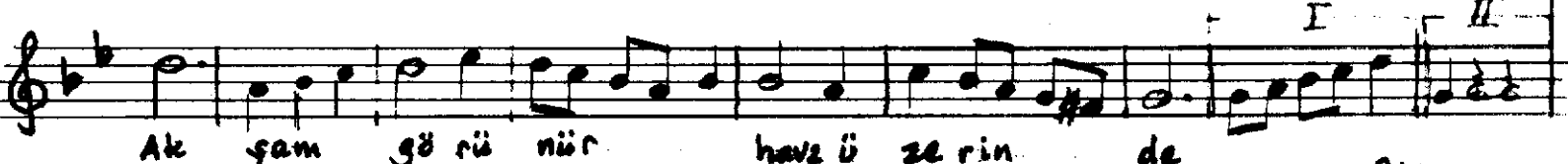
Ak şam yi ne tap lan dı de rin de



Câ nân gü lü yor es ki ye rin de



Câ nân ki gün düz le ri gel mez



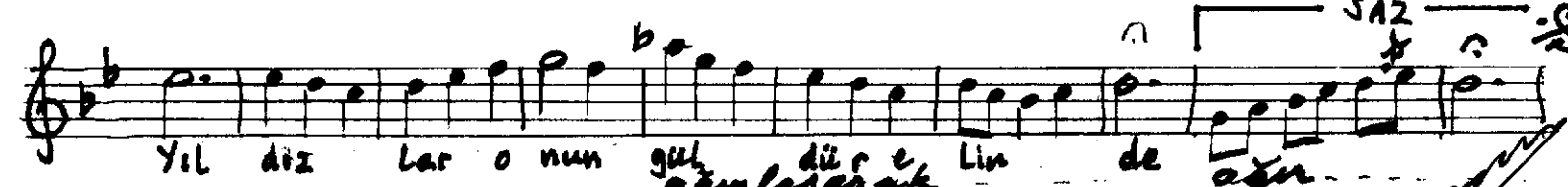
Ak şam gö rü nür have ü ze rin de



Meh tâb ke mer ta ze be lin de



Üs tün de se mâ giz li bir ör tü



Yıl dız lar o nun gül dü r e lin de ağı

Akşam yine toplandı derinde  
Cânân gülüyor o ki yerinde  
Cânân ki gündüzleri gelmez  
Nakarat (Akşam görünür have üzerinde)

Meh tâb kemer taze belinde  
Üstünde semâ güzeli bir örtü  
Yıldızlar onun güldür elinde  
(Nakara Göy) = AHMET HAŞİN

İmza